

# **c**nahe**s**

## Conservatoire National des Archives de l'Éducation Spécialisée et de l'Action Sociale

Délégation Bretagne



### COLLECTER

En interviewant des acteurs et actrices de l'histoire sociale bretonne ; en aidant les associations à mettre en place une politique d'archivage.



### ARCHIVER

En sauvegardant le patrimoine breton ; en diffusant le plan de classement d'archives adapté à notre secteur.



### TRANSMETTRE

En formant au traitement des archives ; en partageant les productions et en enseignant l'histoire de l'éducation spécialisée et de l'action sociale.

**3 MISSIONS CLEFS POUR PRÉSERVER L'HISTOIRE**



## DES RECHERCHES EFFECTUÉES SUR 4 THÈMES MAJEURS

▶ La protection  
de l'enfance

▶ La justice  
des mineurs

▶ L'insertion sociale

▶ Le handicap

### LA DELEGATION BRETAGNE DU CNAHES S'INSCRIT :

- comme partenaire intervenant sur l'Histoire de l'action sociale dans les centres de formation de travailleurs sociaux ;
- dans les recherches sur les évolutions et l'histoire des associations, établissements et centres de Formation de Travailleurs Sociaux ;
- comme partenaire des associations dans toutes les questions de traitement et de conservation des archives.

## NOTRE HÉRITAGE EN BRETAGNE

Les pionniers ont participé à la création d'établissements dans le 29, le 22, le 56, le 35 et le 44, à la Fédération Bretonne de Sauvegarde de l'Enfance et de l'Adolescence (FBSEA), de l'ANEJI (Association Nationale des Educateurs de Jeunes Inadaptés), de l'AIEJI (Association Internationale des Educateurs Sociaux), et du CNAHES. Ils se sont aussi engagés auprès des personnes en situation de handicap afin d'apporter de nouvelles réponses plus adaptées à leurs besoins.



## LES ACTIVITÉS DU CNAHES EN BREF



### TÉMOIGNAGES

Filmés et/ou écrits :  
Henri Joubrel,  
Jacques  
Guyomarc'h,  
Michel Lemay, Paul  
Lelièvre, etc.

### RECHERCHES DOCUMENTAIRES

en participant à la  
construction d'un  
répertoire « Guide des  
Sources ».

### COMMUNICATION

Conception d'outils  
pédagogiques :  
formation aux  
archives, site web.  
Rencontres avec  
les étudiants et  
chercheurs.

### EXPOSITIONS & COLLOQUES

Créer du lien,  
partager et  
confronter des  
connaissances et  
des expériences.

## POUR ALLER PLUS LOIN...

Les expériences du passé dans des conditions matérielles très insuffisantes ne peuvent-elles éclairer les nouveaux et nouvelles professionnel-le-s ?  
Nous souhaitons inciter à repérer le sens dans les projets ou les bonnes pratiques.

**cnahes**

info@cnahes.org - www.cnahes.org



## De l'exclusion à l'égalité des chances : Histoire du handicap

Loi du 11 février 2005 : Une loi pour l'égalité des droits et des chances, la participation et la citoyenneté des personnes en situation de handicap. Le handicap psychique est enfin nommé par la loi.

### Une reconnaissance de la différence



Handicap  
moteur



Handicap  
visuel



Handicap  
auditif

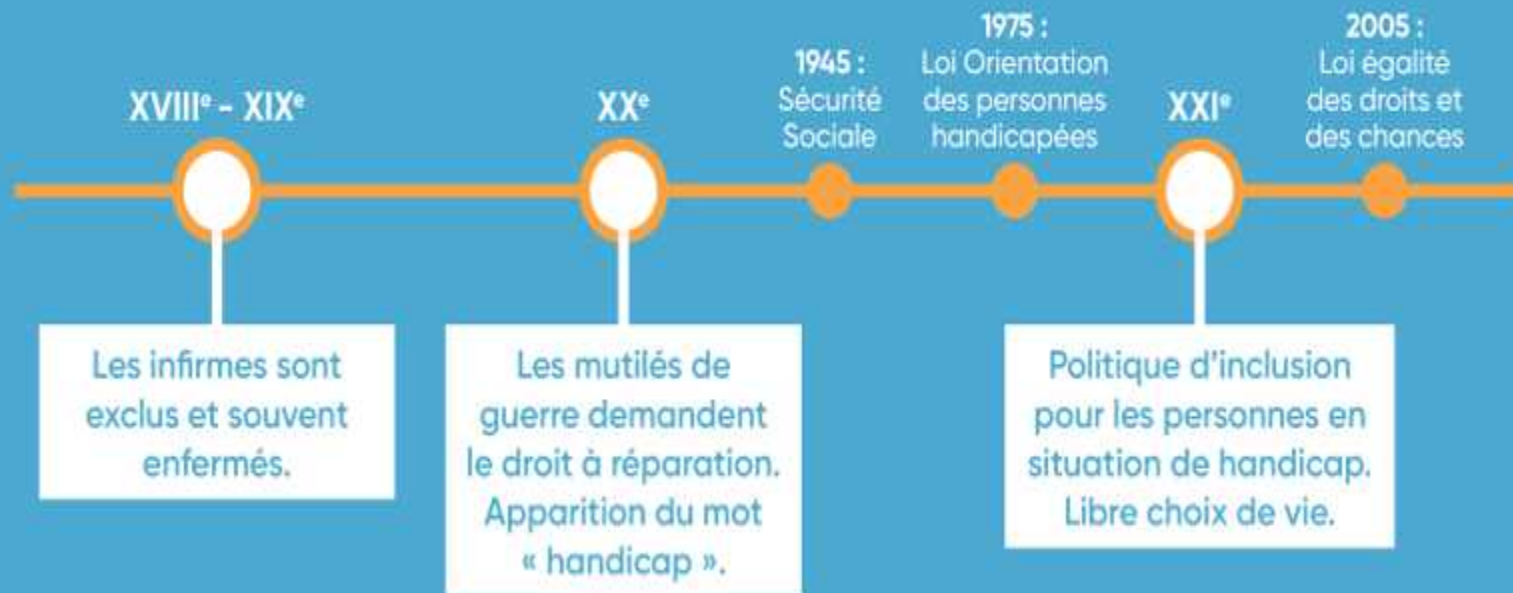


Handicap  
mental



Handicap  
psychique

## Retour sur les évolutions qui ont jalonné la sensibilisation aux handicaps :



## De nouvelles initiatives pour remplacer la charité ou l'hospitalisation :

- Dans les années 60, les parents d'enfants ou d'adultes « inadaptés » et les personnes concernées par des situations de handicap revendiquent la prise en compte de leurs besoins spécifiques par l'État (droit à la scolarité, au travail, à l'accompagnement social, au logement, etc) ainsi qu'une intégration dans la société.
- Les familles s'organisent en associations et sont rejointes par des militant·es de la société civile et soutenu·es par des personnalités locales engagées en politique avant de s'appuyer sur les compétences de professionnel·les du médico-social. En 1989, l'État reconnaît la création de structures médico-sociales pour enfants et adultes polyhandicapés qui étaient toujours accueillis en hôpital psychiatrique.







## QU'EN EST-IL VRAIMENT AUJOURD'HUI ?

La loi a permis de faire reconnaître de nouvelles causes de handicap comme les maladies invalidantes. Les troubles du neuro-développement sont précisés : la déficience intellectuelle, les troubles du spectre autistique (TSA), le polyhandicap et les troubles d'apprentissages spécifiques sévères. L'État est souvent condamné pour manquements à ses obligations. L'accès à l'école est encore compliqué pour beaucoup et des parents manquent de soutiens en tant qu'aidants...

**Comment agir pour proposer une société solidaire et inclusive ?**

Notre prochain défi >>

Un colloque avec  
Champs de Justice  
Reporté 3 fois  
cause COVID

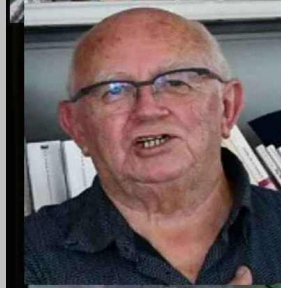
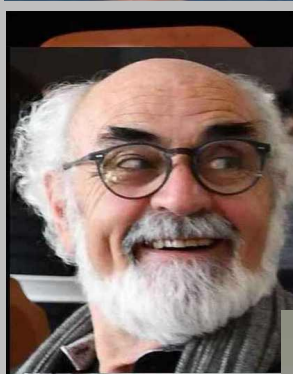
Préparation Délégation  
Régionale BZH

Avec nos  
Volontaires en  
Service Civique

Jade DAMETTO

Gaëlle BRIEN

Et les Tuteurs :  
Martine Trapon  
Jean Pierre Aleau  
Yves Lapie  
Jenny Molina  
Daniel Dupied



**CHAMPS DE JUSTICE** COLLOQUE

**ENFANTS ET JUSTICE**

JEAN PIERRE ROSENCZVEIG  
VÉRONIQUE BLANCHARD  
ALAIN VILBROD

Champs de Justice et CNAHES  
Désolés mais Cause COVID19  
Report Oct-Nov 2021 ?

ASKORIA  
Exposition de Véronique Blanchard et Mathias Gardet  
MAUVAISE GRAINE : DEUX SIÈCLES D'HISTOIRE DE LA JUSTICE DES ENFANTS

Report du Colloque « Enfants et Justice » à Rennes ASKORIA le mardi 1 mars

**ASKORIA, RENNES**

2 AVENUE DU BOIS LABBÉ, 35000, RENNES

Inscrivez-vous sur : [champsdejustice.fr](http://champsdejustice.fr) >>>

